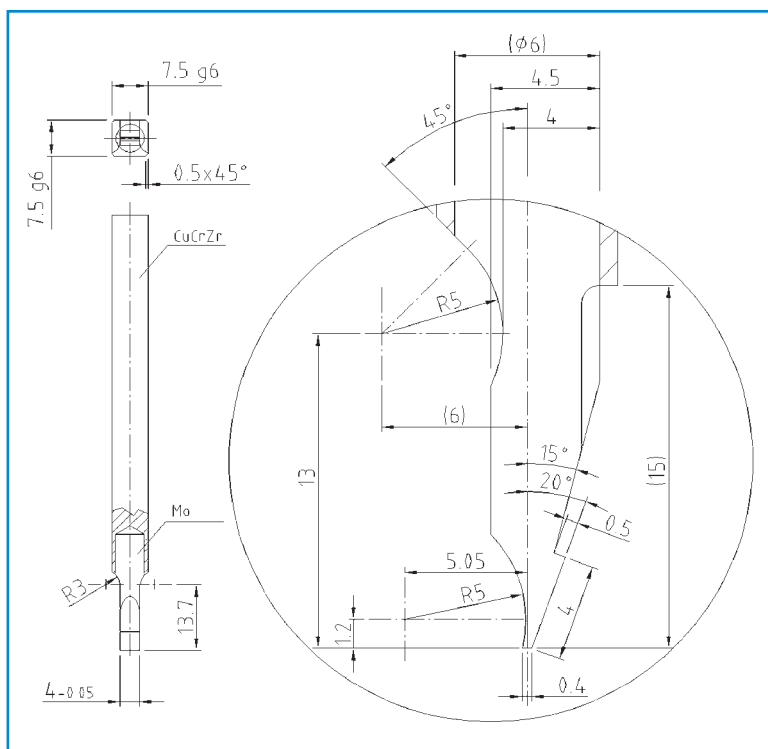


Die richtige Elektrodenauswahl in Werkstoff und Form beeinflusst die Qualität der Schweißverbindung. Schweißelektroden übertragen nicht nur den Schweißstrom, sondern auch die Elektrodenkraft auf das Werkstück. Sie müssen also in gleicher Weise elektrische und mechanische Bedingungen erfüllen. Form, Masse und Elektrodenwerkstoff und dessen elektrische und thermische Leitfähigkeit haben unmittelbaren Einfluss auf die Wärmebilanz des Schweißprozesses.

Wir bieten Ihnen unterschiedliches Elektrodenmaterial je nach Art der zu verschweißenden Werkstoffe an:

- **CuCrZr**
- **CuCoBe**
- **CuWo**
- **TZM**
- **Wolfram**
- **Molybdän**



Die **LINGL** Schweißtechnik bietet Standard- und der Schweißaufgabe angepasste Sonderelektroden in **höchster Qualität** an.